

TWR	119.625
INFO	134.130
PPR	

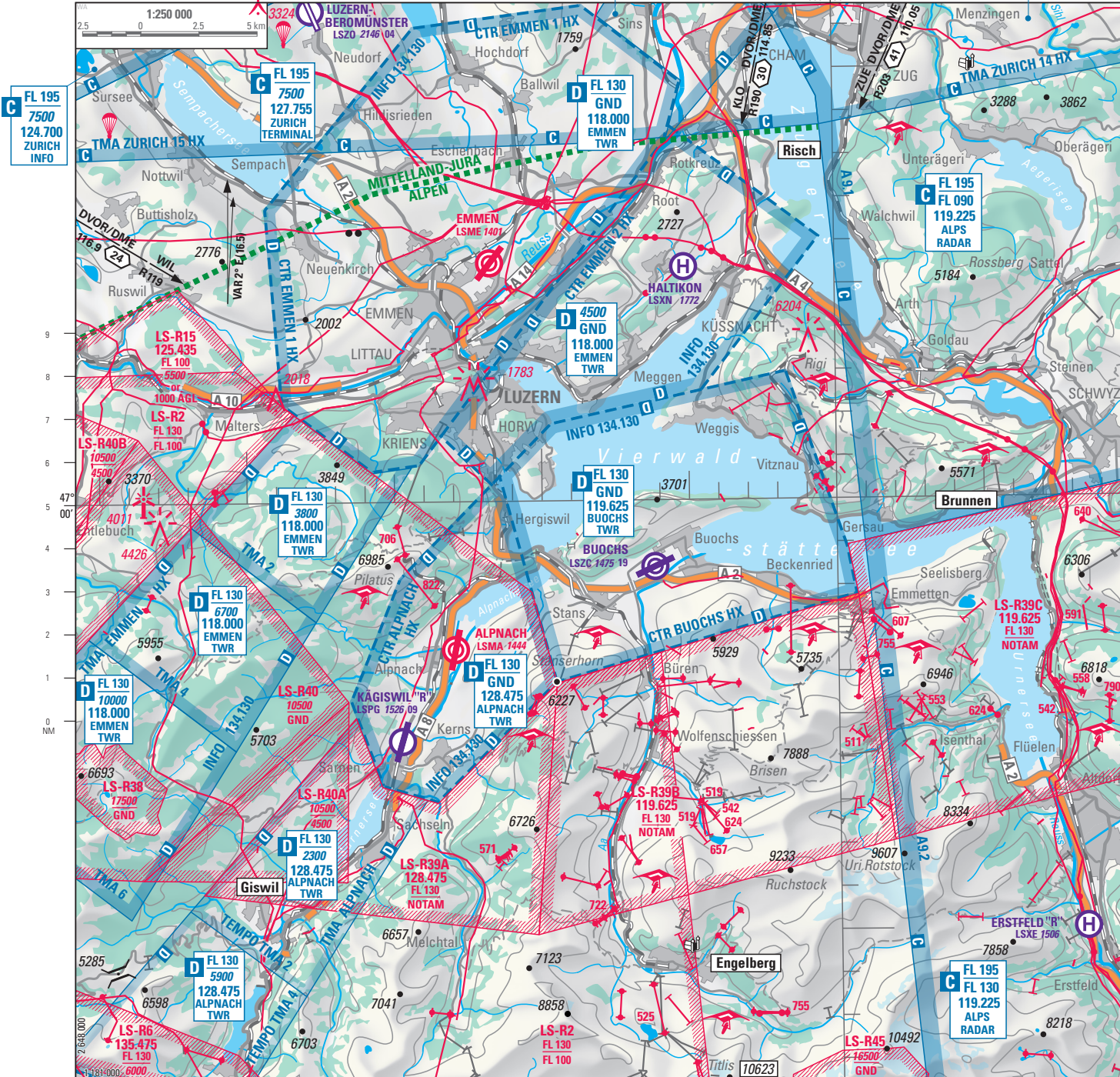
BUOCHS
LSZC

D	FL 080	2400
	118.000	EMMEN
		TWR

C	FL 195	5500
	127.755	ZÜRICH
		TERMINAL

ELEV 1475 ft (450 m)

TMA EMMEN 1 HX



Erster Funkkontakt vor Einflug in CTR oder First RDO contact prior entering CTR or

Risch **Brunnen**
Giswil **Engelberg**

ARR / DEP: Stadt LUZERN meiden
Avoid city of LUZERN

Funkausfallverfahren für den Anflugverkehr:

Vor der Freigabe des Einfluges in die Platzrunde:
- Verlassen der CTR auf dem kürzesten Weg und zum Ausweichflugplatz fliegen.

Nach Erhalt der Freigabe zum Einflug in die Platzrunde:

- Anflug weiterführen;
- auf Lichtsignale des TWR achten;
- auf der in Betrieb stehenden Piste landen.

Radio failure procedure for arrival traffic:

Before cleared to enter AD circuit:
- Leave CTR on the shortest way and proceed to the alternate AD.

Cleared to enter AD circuit:
- Continue to join AD circuit;
- Look out for light signals from TWR;
- Land on RWY in use.

Status Ausstrahlung CTR Alpnach, Emmen und Buochs auf: INFO 134.130
Status Transmission CTR Alpnach, Emmen and Buochs on: